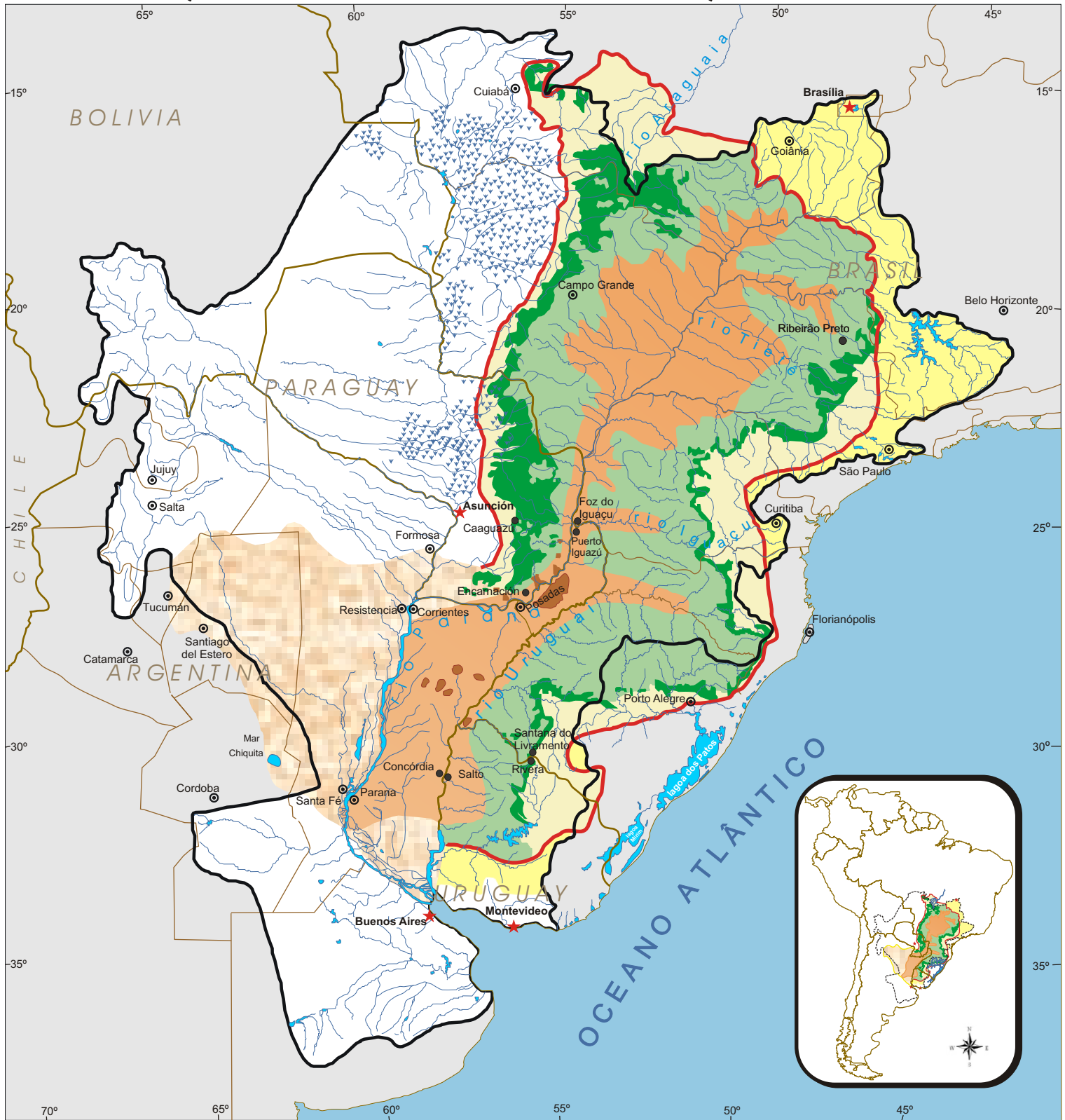


MAPA ESQUEMÁTICO DO SISTEMA AQUÍFERO GUARANI



LEGENDA

- | | | | |
|--|---|--|---------------------------------------|
| | Drenagens não relacionadas ao Aquífero Guarani (não integram o Sistema) | | Limite bacia hidrográfica do Prata |
| | Área potencial de recarga indireta | | Limite bacia sedimentar do Paraná |
| | a partir da drenagem superficial | | Rios |
| | a partir do fluxo subterrâneo | | Áreas alagadas |
| | Área potencial de recarga direta | | Limite político de País |
| | regime poroso: afloramento do Guarani | | Limite político de Estados/Províncias |
| | regime fissural/poroso: basaltos e arenitos | | Cidade |
| | Área potencial de descarga | | Capitais Estados/Províncias |
| | regime fissural /poroso: basaltos e arenitos (indivisos) | | Capital dos Países |
| | regime poroso: afloramentos do Guarani | | |
| | regime fissural /poroso (relação com o Guarani a definir) | | |

Escala Aproximada 1: 13.600.000
0 100 200 300 km

Notas:

- Figura ilustrativa elaborada pela CAS/SRH/MMA (UNPP/Brasil) aprovada pelo Conselho Superior de Preparação do Projeto de Proteção Ambiental e Desenvolvimento Sustentável do Sistema Aquífero Guarani (Argentina, Brasil, Paraguai e Uruguai - GEF/Banco Mundial - OEA).
- As porções coloridas representam as áreas que, em potencial, compõe o Sistema Aquífero Guarani. As áreas em branco e cinza não integram o Guarani. Os limites do Aquífero Guarani não estão totalmente definidos na Argentina e no Paraguai, tampouco se as áreas de descarga assinaladas estão a ele relacionadas.

Fontes:

- Mapa Hidrogeológico de America del Sur, 1996, DNP/CPRM/Unesco.
- Mapa Hidrogeológico do Aquífero Guarani, 1999, Campos H.C.
- Mapa de Integração Geológica da Bacia do Prata, 1998, MERCOSUL/SGT2.
- Mapa de Integração Hidrogeológica da Bacia do Prata, em elaboração, MERCOSUL/SGT2.
- Mapa Geológico do Brasil, 2ª Ed., 1995, MME/DNPM.
- Mapa Geológico de la Cuenca del Río de la Plata, 1970, OEA.